

**EVALUACIÓN DE LA SATISFACCIÓN DEL
PACIENTE Y FACILIDAD DE USO DEL
SISTEMA DE MONITOREO DE GLUCOSA
EN LA SANGRE SIDEKICK®**



HOMEdiagnostics™

PROPÓSITO:

El propósito de esta evaluación fue obtener retroalimentación de pacientes diabéticos acerca de la satisfacción con las características de diseño y facilidad de uso del sistema Sidekick® de monitoreo de glucosa en la sangre.

DISEÑO:

Ciento dieciséis personas diabéticas fueron reclutadas para participar en el estudio de una exposición de educación en diabetes en dos de las ciudades metropolitanas importantes.

Tras obtener el consentimiento informado, se pidió a cada participante que respondiera una encuesta de pre-evaluación relativa a aspectos demográficos, diagnóstico de diabetes, familiaridad con los monitores de glucosa en sangre y frecuencia diaria de la prueba auto administrada. Tras completar la encuesta, los participantes del estudio recibieron una demostración sobre el uso del sistema Sidekick® de monitoreo de glucosa en la sangre. Se pidió a los participantes que usaran el sistema Sidekick® y realizaran el procedimiento de pruebas de glucosa. Una vez que completaron el procedimiento, se pidió a los participantes que evaluaran las características de diseño — tamaño del sistema, tamaño de la pantalla, innecesidad de codificación y requerimiento de tamaño de la muestra de sangre. Además, para evaluar la facilidad de uso, se pidió a los participantes que clasificaran qué tan fácil fue abrir el vial y acceder a la tira de prueba, insertarla en el medidor y aplicar la muestra a la tira de prueba. Finalmente, se pidió a los participantes que clasificaran el sistema Sidekick® en términos de experiencia total y de la impresión que tuvieron acerca del sistema para control diario de la diabetes, y que lo compararan con los sistemas que actualmente usan para monitoreo de glucosa en la sangre.

DEMOGRAFÍA Y CONTROL DE LA DIABETES:

De un total de 116 participantes, 36% padecía diabetes tipo 1 y 64% padecía diabetes tipo 2. La gama de edad de los participantes fue de 9 a 86 años (mediana de edad: 49 años), y había 64 mujeres y 52 hombres. Todos los participantes tenían experiencia en el uso de algún dispositivo para monitoreo de glucosa en la sangre. El período de tiempo promedio en que los participantes venían realizando autocontrol de los niveles de glucosa en sangre fue de ocho años. En sus pruebas diarias normales, los participantes utilizaron un total de 22 marcas diferentes de medidores de glucosa en sangre. La marca más común de medidor usado por

la mayoría de los participantes fue OneTouch® Ultra® (37%), seguida por Accu-Chek Advantage® (22%) y Freestyle® (19%). Cuarenta y un por ciento de los participantes poseían un medidor, 37% poseían dos medidores y 13% poseían tres medidores. Nueve por ciento de los sujetos poseían cuatro o más medidores. El cuarenta y cinco por ciento de los participantes se hacían las pruebas de sus niveles de azúcar en sangre tres o más veces por día, el 39% las hacían una a dos veces por día, el 4% menos de una vez por día y 12% marcaron la respuesta "Otro" lo que puede indicar regímenes de pruebas más frecuentes o menos frecuentes.

RESULTADOS Y DISCUSIÓN:

Luego de recibir una demostración del sistema Sidekick® de monitoreo de glucosa en la sangre y de utilizarlo por sí mismos, los participantes completaron una evaluación de estudio.

SATISFACCIÓN DE LOS PARTICIPANTES CON LAS CARACTERÍSTICAS DE DISEÑO DEL SISTEMA SIDEKICK®:

Los participantes clasificaron su grado de satisfacción en una escala de uno a cinco (desde muy insatisfecho a muy satisfecho) respecto de las siguientes características de diseño del sistema Sidekick® de monitoreo de glucosa en la sangre — tamaño del sistema, diseño todo-en-uno, tamaño de la pantalla, innecesidad de codificación, tiempo de la prueba y tamaño de la muestra (Figura 1).

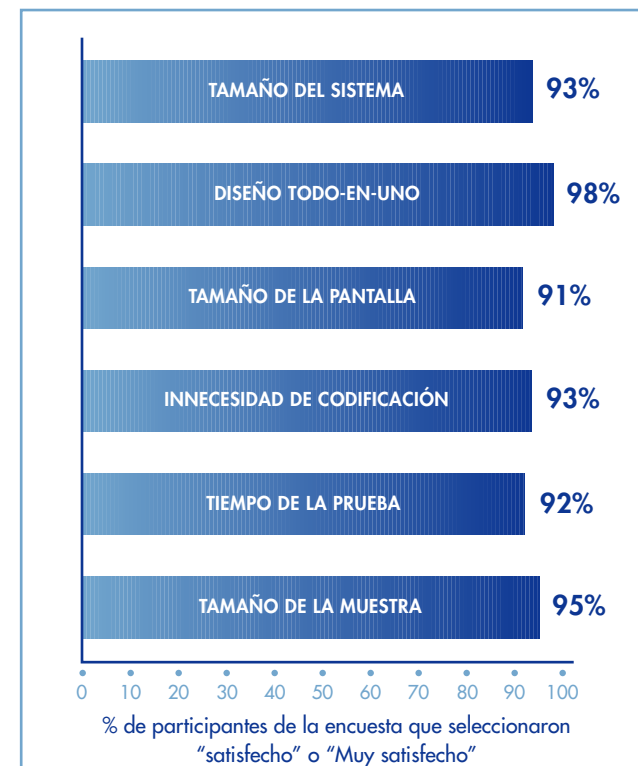


Figura 1

EXPERIENCIA DE LOS PARTICIPANTES EN EL USO DEL SISTEMA SIDEKICK®:

Se pidió a los participantes que clasificaran — desde muy fácil a muy difícil — su experiencia con el sistema de pruebas Sidekick®. Las clasificaciones incluían características de diseño como apertura del vial, acceso a las tiras de prueba, aplicación de una muestra a la tira de prueba y realización de la prueba de glucosa (Figura 2).

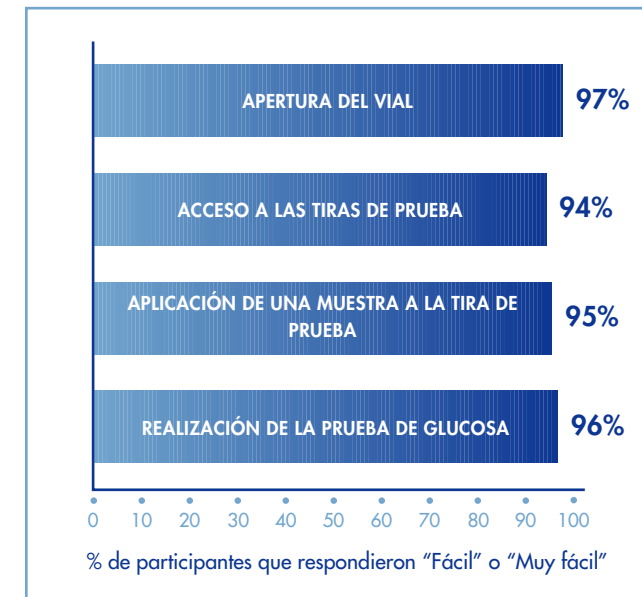


Figura 2

En la parte final de la evaluación se pedía a los participantes que clasificaran su experiencia total con el sistema Sidekick® y cómo creían que el sistema se adecuaría a sus regímenes actuales diarios de autocontrol (Figura 3).

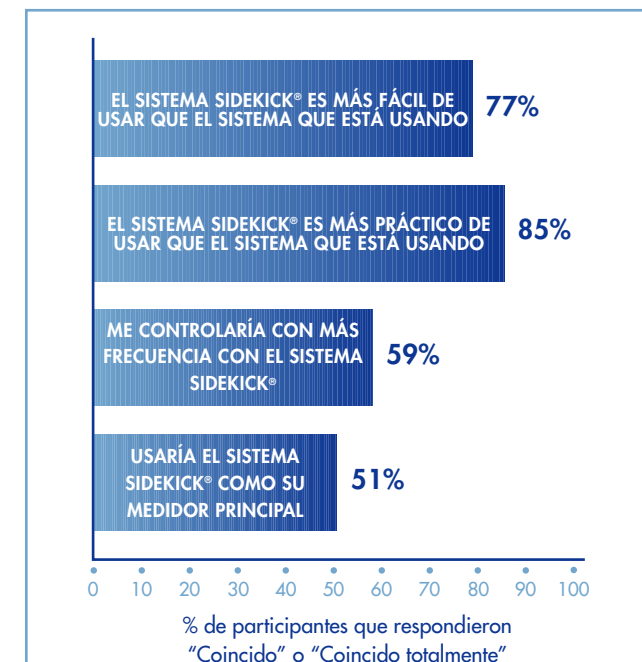


Figura 3

CONCLUSIÓN:

Las personas diabéticas muy familiarizadas con los dispositivos de monitoreo de glucosa en la sangre clasificaron muy favorablemente el sistema Sidekick® de monitoreo de glucosa en la sangre en términos de satisfacción con las características de diseño y facilidad de uso de este innovador producto todo-en-uno. Los participantes quedaron satisfechos con el diseño todo-en-uno y el tamaño del medidor y la pantalla. Los participantes también estaban satisfechos de que el sistema no tuviera necesidad de codificación, y con el tiempo de la prueba y el tamaño de la muestra. Una ulterior evaluación mostró que los participantes clasificaron la apertura del vial, el acceso a las tiras de prueba, la aplicación de la muestra y la realización de la prueba de glucosa como muy fácil o fácil. En conclusión, la mayoría de los participantes respondieron que usarían el sistema Sidekick® como su principal sistema de monitoreo de glucosa en la sangre y dieron alto puntaje de clasificación a su experiencia total con el producto en términos de facilidad de uso y conveniencia comparado con el sistema que estaban usando. Más de la mitad de los encuestados (59%) coincidieron en que se harían pruebas más frecuentes con el sistema Sidekick® de monitoreo de glucosa en la sangre.